



JUNGES KURZFILM FESTIVAL HAMBURG

Pädagogisches
Begleitmaterial Juni 2023

„NEON 1“
(ab 12 Jahren)



KURZFILM
AGENTUR
HAMBURG

Junges Kurzfilm Festival Hamburg Mo & Friese | Kurzfilm Agentur Hamburg e.V. | Leitung: Lina Paulsen
Bodenstedtstr. 16 | 22765 Hamburg | moundfriese.shortfilm.com
moundfriese@shortfilm.com | 040-39 10 63-29



Mo&Friese
Junges Kurzfilm
Festival Hamburg



Moundfriese
[moundfriese_neon](https://www.instagram.com/moundfriese_neon)

1 Abhängige Variablen (Le variabili dipendenti)

Italien 2022 | Lorenzo Tardella | Kurzspielfilm | 15'00 Min




1.1 Themen und Inhalt

Themen: Identität, Gefühle, Intimität, Sexualität



Inhalt: Zwei Jungen erfahren erste intime Momente miteinander und versuchen vorsichtig, diese zu verstehen.

1.2 Filmbesprechung

Beschreibe die zwei Hauptfiguren im Film „Abhängige Variablen“ im Steckbrief näher!

| | | | |
|---|--|--|--|
|  | |  | |
| Name | | Name | |
| Alter (geschätzt) | | Alter (geschätzt) | |
| Eigenschaften | | Eigenschaften | |
| Hobby | | Hobby | |
| Wie gehen beide mit dem Kuss um? | | | |

Antwort:

| | | | |
|---|--|--|---|
|  | |  | |
| Name | Tommaso | Name | Pietro |
| Alter | Ca. 15 | Alter | Ca. 15 |
| Eigenschaften | draufgängerisch, extrovertiert, frech, selbstbewusst, nervös | Eigenschaften | nachdenklich, ruhig, introvertiert, schüchtern, ernst, vorsichtig |
| Hobbies | Games | Hobbies | Zeichnen |
| Wie gehen sie damit um, dass sie sich geküsst haben? | Sie fühlen sich zueinander hingezogen, sie sind jedoch auch verunsichert und vorsichtig, wie sie mit dem intimen Moment umgehen sollen. Tommaso zieht sich als erstes zurück – ein schwieriger Moment für Pietro: Wie ist Tomassos Verhalten zu deuten? Pietro verabschiedet sich schnell. Keiner der beiden will zu viel riskieren und sich verletzlich machen. Eine verwirrende, neue Erfahrung, die von beiden noch eingeordnet und sortiert werden muss. | | |

Frage: Warum heißt der Film „Abhängige Variablen“?

Antwort: Es lohnt sich, zunächst einen Blick auf die Definition abhängiger Variablen zu werfen:

Abhängige Variable

„In der Mathematik ist eine **abhängige Variable eine Variable, deren Wert vom Effekt (einer) anderer(en) Variable(n) abhängt**. Die Variable(n), mit deren Hilfe versucht wird, die abhängige Variable zu modellieren, wird bzw. werden als unabhängige Variable(n) im untersuchten Zusammenhang bezeichnet. Die abhängige Variable ist eine Art „Antwortvariable“, deren Variation man durch den Einfluss unabhängiger Variablen zu erklären versucht.“ (1) Zur Veranschaulichung kann man die Variablen „Burger“ und „Wohlbefinden“ heranziehen: Das Wohlbefinden hängt davon ab, wie viele Burger verzehrt werden. „Wohlbefinden“ ist die abhängige Variable, „Burger“ ist die unabhängige Variable. (2)

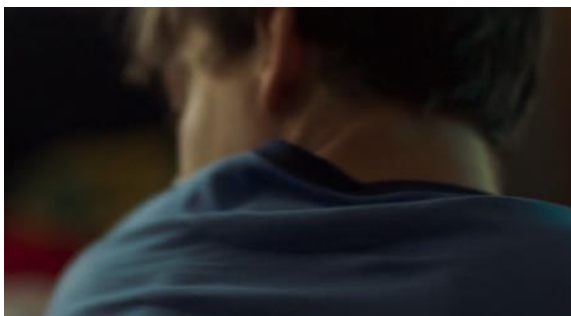
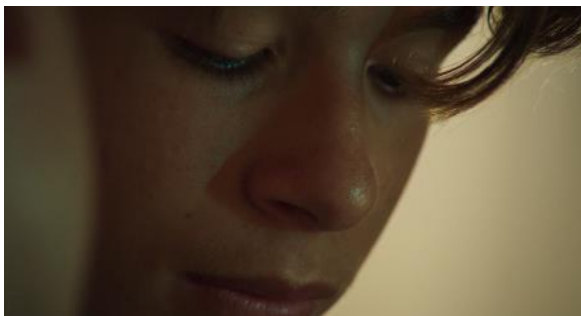
Der Titel ist doppeldeutig. Zum einen greift er auf, dass Tommaso Pietro zu sich unter dem Vorwand, Mathe-Hilfe zu benötigen, einlädt. Als sie sich küssen und sie sich auf unbekanntes Terrain begeben, spüren sie, dass sie sich in ein zerbrechliches, variables Verhältnis von Abhängigkeit begeben – verändert sich eine Variable (Tommaso wendet sich ab), ist die abhängige Variable davon betroffen. Pietro muss eine Antwort darauf finden.

Der Filmemacher Lorenzo Tardella will diesen Moment der Unsicherheit und des Ausgeliefert-Seins in einem intimen Moment festhalten: *„It always comes a time when we stop looking in the mirror, and we start to look outside. What we cannot imagine, the first time we do it, is how difficult it is to find our eyes inside those of the person in front of us. To be the same thing. To recognize ourselves in the mirror. This is what my short film is about: a first*

clash with intimacy, in a moment of life when there are no rules, and any certainty can collapse in a second.

1.3 Filmanalyse: Wirkung der Einstellungsgrößen

Frage: Bestimmt mit Hilfe [des Handouts](#) die **Einstellungsgrößen** in den Filmstills. Was fällt dir auf? Warum hat sich der Filmemacher für diese Einstellungsgrößen entschieden?



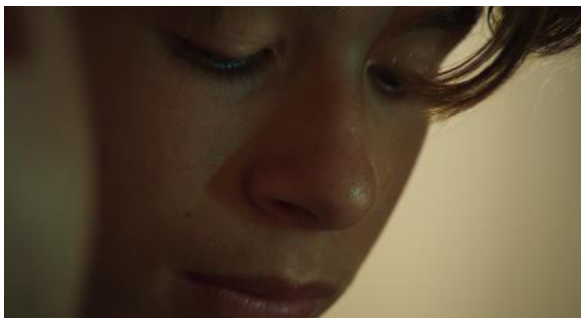
Lösung:



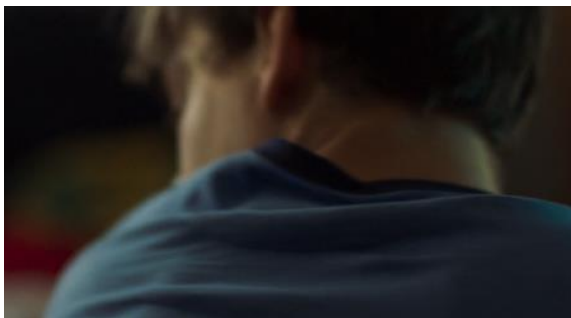
Groß



Groß



Detail



Detail/Groß



Nah



Nah

In den Szenen, in denen Pietro und Tommaso zusammen sind, dominieren Detail-, Große und Nahe Einstellungsgrößen. Diese Einstellungen vermitteln ein Gefühl von Nähe zu den Personen, sie erleichtern es, sich in die Personen hineinzusetzen und deren Mimik und Emotionen zu lesen. Die Umgebung ist unwichtig, zum Beispiel das Geschehen auf der Theaterbühne oder dem Bildschirm. Der Filmemacher lenkt so die Aufmerksamkeit auf die beiden Protagonisten, auf das Geschehen zwischen den beiden.

1.4 Quellen

(1) Wikipedia-Artikel: [Abhängige und unabhängige Variable](#)

(2) Erklärvideo: [Unabhängige und Abhängige Variablen - YouTube](#)

7 Impressum

Junges Kurzfilm Festival Hamburg Mo&Friese

Bodenstedtstr. 16, 22765 Hamburg | Tel. 040-3910 6329
moundfriese@shortfilm.com | www.moundfriese.de

Veranstalter: Kurzfilm Agentur Hamburg e.V.

Festivalleitung: Lina Paulsen

Verfasserin: Anna Kohnle

Redaktion: Gesa Carstensen

Die Rechte an den Filmstills liegen bei den jeweiligen Filmemachern.

Geschäftsführung: Alexandra Gramatke
Vertretungsberechtigter Vorstand: Christina Kaminski,
Thomas Baumgarten, Tom Schlösser
Registergericht: Amtsgericht Hamburg
Registernummer: VR 13484

Umsatzsteuer-Identifikationsnummer gemäß § 27 a Umsatzsteu-
ergesetz:
DE 153 047 230 – Kurzfilm Agentur Hamburg e.V.

Inhaltlich Verantwortlicher im Sinne des Presserechts,
bzw. § 5 Telemediengesetz und § 55 Rundfunkstaatsvertrag,
bzw gemäß § 10 Absatz 2 und 3 MDSStV: Alexandra Gramatke

Jugendschutzbeauftragter der Kurzfilm Agentur Hamburg e.V.:
Ralph Haiber

Haftungshinweis:
Trotz sorgfältiger Kontrolle übernehmen wir keine Haftung für
die Inhalte externer Links. Für den Inhalt der verlinkten Seiten sind
ausschließlich deren Betreiber verantwortlich.

